

## AUFTRAGSFEINPLANUNG

Produktbeschreibung INCLUDIS.scheduler

**INCLUDIS**<sup>®</sup>  
— factory —

### Termingerechte Feinplanung von Fertigungsaufträgen

Mit dem INCLUDIS Softwaremodul Auftragsfeinplanung werden Ihre Fertigungsaufträge termingerecht einplant und Ihre Produktion optimal auslastet. Über den grafischen Leitstand erhalten Sie jederzeit einen aktuellen Überblick zum Produktionsstand und damit mehr Flexibilität und Entscheidungsfähigkeit in Ihrer täglichen Planung.

Die Hauptaufgabe der grafischen Plantafel ist die Unterstützung bei der termingerechten Feinplanung von grobgeplanten Fertigungsaufträgen und die Anzeige der Istzustände zur

Produktionsüberwachung. In Verbindung mit der ERP-Schnittstelle wird die Informationslücke zwischen Grob- und Feinplanung geschlossen.

Mit einfachen Drag & Drop-Funktionen können Sie die Aufträge für die jeweiligen Maschinen oder Gruppen einplanen. Definierte Planungskriterien und Liefertermine werden berücksichtigt, ebenfalls werden Verfügbarkeiten von Werkzeugen, Materialien und Personal beachtet. Der Auftragsstart und das voraussichtliche Endedatum zum Auftrag wird automatisch ermittelt.

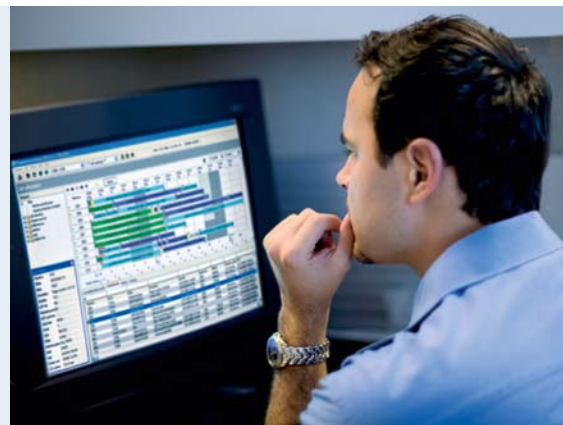
Über die Auftragssimulation können Sie die Aufträge verschieben, Lieferterminabweichungen und Kollisionen werden direkt angezeigt.

Über den Email Messenger können Reports zur Planung und Zuständen automatisch an die zuständigen Mitarbeiter weitergeleitet werden, sodass jeder Mitarbeiter über den gleichen Informationsstand verfügt.

In Verbindung mit dem webbasierten Modul INCLUDIS.mdc werden Ihnen alle Auftrags- und Zustandsinformationen in Echtzeit zur Verfügung gestellt.

### Kundennutzen

- Grafisches Werkzeug mit Drag & Drop zum Planen Ihrer Produktion
- Exakte Berechnung des Auftragsendes und Liefertermins
- Kürzere Rüstzeiten und optimierter Materialfluss
- Planungshilfen in Form von strukturierten Listen und Gantt-Diagrammen
- Aktueller Überblick der Produktion in Echtzeit
- Unterstützung von schlanker Produktion und Transparenz in der Fertigung



Überreicht durch

**Eisenkolb idt**

Transparenz für die Fertigung

Eisenkolb industrie+datentechnik KG  
Hauptstraße 50  
D-08541 Neuensalz/Plauen

Telefon +49 (0) 3741-41 39 00  
Telefax +49 (0) 3741-41 39 01  
E-Mail mail@eisenkolb-idt.de  
Web www.eisenkolb-idt.de

INCLUDIS GmbH  
Rosenstr. 18  
10178 Berlin

Tel. +49 (0) 30 200 89 69 - 0  
Fax +49 (0) 30 200 89 69 - 22

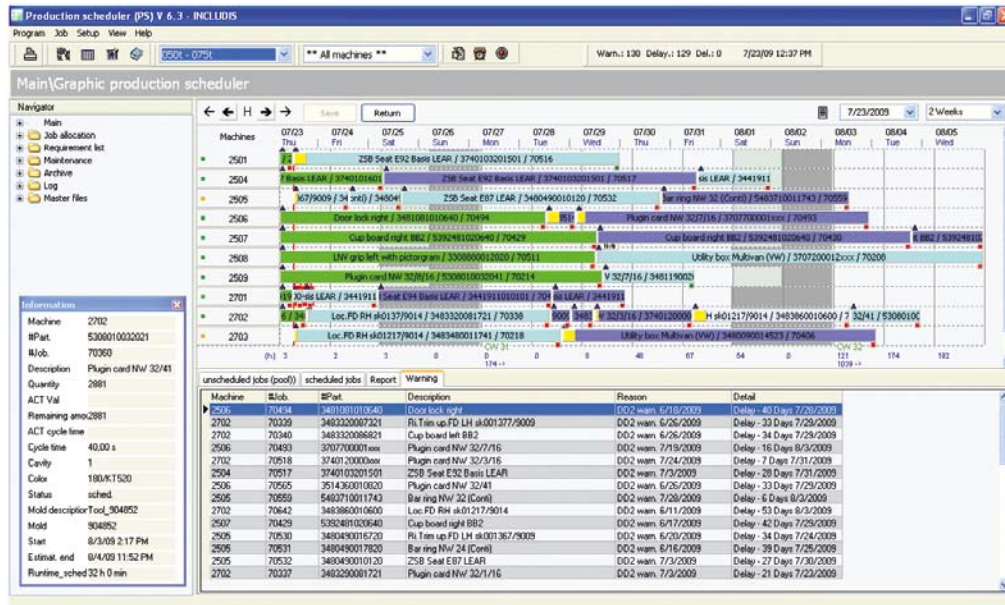
Internet [www.includis.com](http://www.includis.com)  
Email [mail@includis.com](mailto:mail@includis.com)

# AUFTRAGSFEINPLANUNG

Produktbeschreibung INCLUDIS.scheduler

**INCLUDIS**<sup>®</sup>  
— scheduler —

## Grafische Planung mit Drag & Drop



Grafik: Auftragsfeinplanung

### System

#### Setup und Master Files

- Login mit User-ID und Passwort
- Benutzerspezifische Sprachauswahl
- Maschinenspezifische Werkskalender
- Ressourcen-, Standort- und Gruppenverwaltung
- Stammdaten zu Werkzeugen, Materialien und Personal

#### Verfügbare Datenbanken

- ORACLE SE 10.2.1
- MS SQL-Server 2008

### Funktionen

- Tabellarische und grafische Abbildung der Auftragsfeinplanung
- Gantt-Diagramme mit Zeitachse, Vorgängen und Anzeige des Maschinenstatus
- Einplanen der Aufträge über Drag & Drop
- Berücksichtigung von Rüst- und Liegezeiten
- Vorwärts-, Rückwärts- und Durchlaufterminierung von Aufträgen
- Grafische Anzeige von ein- und mehrstufigen Aufträgen
- Visuelle Warnung bei Lieferterminverzug
- Kapazitätsvorschau
- Bearbeiten, Verschieben, Unterbrechen, Zusammenfassen und Splitten von Aufträgen
- Simulation von Auftragsdurchläufen und Speichern der Tagesplanung
- Abfragen zum Fertigungsfortschritt (Menge und Zeit)
- Einplanen von Reparatur- und Wartungsaufträgen
- Automatische Ausgabe von Rüst-, Werkzeug-, Material- und Personalbedarfslisten
- Zeitaktuelle, grafische Planungslisten und Reports
- Statistiken zu Aufträgen, Kapazität, Engpässen und Auftragsdurchlaufzeiten
- Soll-Istvergleich zur Planungsqualität

#### Optionen

- Mandantenfähigkeit
- Mehrstufige Planung
- BDE/MDE-Integration
- ERP-Integration