

SHOP FLOOR OVERVIEW / HALLENSPIEGEL

Zusatzmodul INCLUDS.mdc Shop Floor Overview

INCLUDIS[®]
— mdc —

Anzeige der aktuellen Produktionskennzahlen auf Grossbildmonitoren

Das Zusatzmodul Shop Floor Overview visualisiert auf handelsüblichen Grossbildmonitoren (32–55") das Produktionsgeschehen und bringt Transparenz in Ihre Abläufe. Die Maschineninformationen und -zustände sind für die Produktionsmitarbeiter optisch klar und weit sichtbar. Unterschiedliche Farben zeigen den Maschinenstatus, z.B. Rot für Stillstand, Grün für Taktzeit. Über die integrierte Nachrichtenzeile werden die Mitarbeiter direkt auf Störungen im Produktionslauf

hingewiesen. Je nach Betriebsgröße sind unterschiedliche Monitorkonfigurationen über Maschinenstandorte, Gruppen und Einzeldarstellungen möglich. Die Ansichten sind einstellbar als rollierende Einzelanzeige oder Gruppenanzeige.

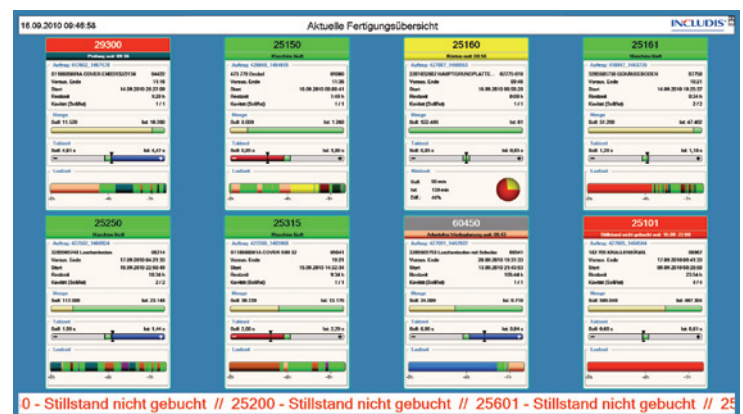
Optional ist auch die Darstellung der Maschinen mit den wesentlichen Produktivitätskennzahlen (O.E.E.) möglich. Je nach Anforderung können unterschiedliche Monitoranzeigen konfiguriert werden. Z.B. können auf

einem Monitor die Maschinenzustände angezeigt werden, auf einem weiteren Monitor die dazugehörigen Kennzahlen zu O.E.E., Ausschuss und Stillstandszeiten oder auch kombiniert als rollierende Anzeige.

Das Modul wird als Serverlizenz innerhalb des Produktprogrammes INCLUDIS lizenziert und ist uneingeschränkt von der Monitoranzahl nutzbar. Die Monitoranzeigen sind über eine XML-Datei für den Anwender pro Monitor frei skalierbar.



Grossbildmonitor mit Hallenspiegel



Screenshot: Aktuelle Fertigungsübersicht

Systemvoraussetzungen

Client PC

- Prozessor: 2,2 GHz, 800 MHz, 512 KB Cache
- BS: WIN XP oder WIN 7
- RAM: > 2 GB
- Video: 1 GB (DVI, VGA, HDMI)

Eisenkolb idt

Transparenz für die Fertigung

Eisenkolb Industrie-datentechnik KG
Hauptstraße 50
D-08541 Neuensalz/Pflaun
Telefon +49 (0) 3741-41 39 00
Telefax +49 (0) 3741-41 39 01
E-Mail mail@eisenkolb-idt.de
Web www.eisenkolb-idt.de

Monitor

- Screen: > 32"
- Frequenz > 100 Hz
- Display: LED or LCD
- Full HD (1080p)
- Auflösung: 1920 x 1080p
- HDMI Eingang
- USB 2.0

Einstellparameter

- Rüstzeitvergleich
- Rollierende Anzeige
- Gutmenge und Ausschuss
- Laufzeitbalken
- Anzeigegröße/Maschine
- Laufschriftanzeige